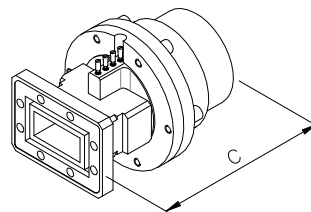


CONECTOR PARA GUIA ELÍPTICO

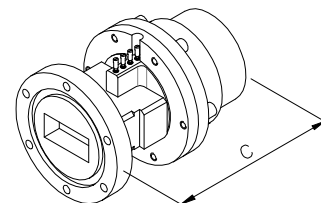
Conector sintonizável para guia de onda elíptico. Vedação do guia elíptico empregando anel de borracha, entrada de ar NPT 1/8". Acompanha anel de vedação da flange e kit de fixadores. Acabamento em prata. Baixo VSWR e hermético.

Guia elíptico EW63 , EW64

Código	Conexão A	C mm	Peso Kg	Obs
C1376364	Flange CPR137G	108	1,5	4
C3436364	Flange UG343B/U	108	1,6	4



C1376364



C3436364

Guia elíptico E65 , E70

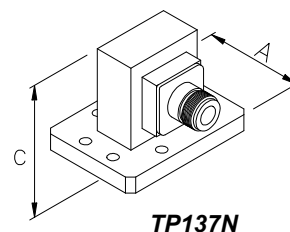
Código	Conexão A	C mm	Peso Kg	Obs
C1376570	Flange CPR137G	108	1,5	4
C3436570	Flange UG343B/U	108	1,6	4

TRANSIÇÃO DE GUIA DE ONDA PARA CABO COAXIAL

Transição de impedância constante 50 ohms entre guia de onda e conexão coaxial padrão N-fêmea. Acabamento em prata. Baixo VSWR e hermético. Acompanha anel de vedação e kit de fixadores compatível com a flange.

Transição N-fêmea

Código	Conexão A	Faixa GHz	C mm	Peso Kg	Obs.
T51N	Flange UG51/U @ WR112	7,05 – 8,5	50,8	0,24	10,12
TM112N	Flange CMR112 @ WR112	7,05 – 8,5	50,8	0,25	10,12
TP112N-[F,G]	Flange CPR112 @ WR112	7,05 – 8,5	50,8	0,29	10,12
TM137N	Flange CMR137 @ WR137	5,85 – 8,2	49,2	0,26	10,12
TP137N-[F,G]	Flange CPR137 @ WR137	5,85 – 8,2	49,2	0,36	10,12
T344N	Flange UG344/U @ WR137	5,85 – 8,2	49,2	0,45	10,12

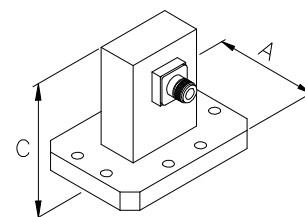


TP137N

Transição de impedância constante 50 ohms entre guia de onda e conexão coaxial padrão SMA-fêmea. Acabamento em prata. Baixo VSWR e hermético. Acompanha anel de vedação e kit de fixadores compatível com a flange.

Transição SMA-fêmea

Código	Conexão A	Faixa GHz	C mm	Peso Kg	Obs.
T51SMA	Flange UG51/U @ WR112	7,05 – 8,5	50,8	0,18	10,11,12
TM112SMA	Flange CMR112 @ WR112	7,05 – 8,5	50,8	0,16	10,11,12
TP112SMA-[F,G]	Flange CPR112 @ WR112	7,05 – 8,5	50,8	0,23	10,11,12
TM137SMA	Flange CMR137 @ WR137	5,85 – 8,2	50,8	0,2	10,11,12
TP137SMA-[F,G]	Flange CPR137 @ WR137	5,85 – 8,2	50,8	0,3	10,11,12
T344SMA	Flange UG344/U @ WR137	5,85 – 8,2	50,8	0,39	10,11,12



TP112SMA

Observações

[F,G] – chave de seleção da flange CPR tipo F=lisa ou G=com canal

Obs. 4 – seção de sintonia para otimização de VSWR

Obs. 10 – especificar frequência de operação

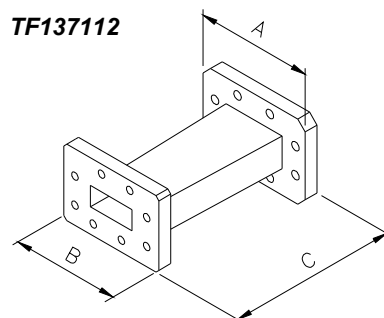
Obs. 11 – opcional conector SMA 90 graus – CONSULTE

Obs 12 – opcional entrada de ar NPT 1/8" - CONSULTE

TRANSIÇÃO ENTRE GUIAS DE ONDA

Transição afilada entre guias de onda WR137 e WR112 para a faixa de 7,05 – 8,2 GHz. Acabamento em prata.

Código	Flange A @ WR137	Flange B @ WR112	C mm	Peso Kg	Obs.
TF137112	CPR137F	CPR112F	101,6	0,49	10
TG137112	CPR137G	CPR112G	101,6	0,49	10
TP13751	CPR137F	UG51/U	101,6	0,44	10
TP13752	CPR137G	UG52B/U	101,6	0,44	10
T34352	UG343B/U	UG52B/U	101,6	0,53	10
T34451	UG344/U	UG51/U	101,6	0,53	10



ADAPTADOR DE FLANGES

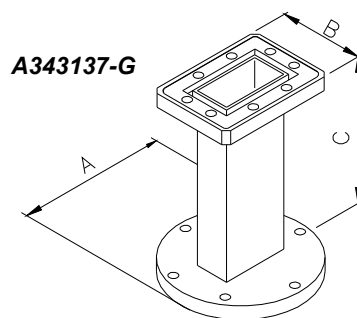
Adaptador de flanges em uma mesma seção de guia de onda tipo WR112 ou WR137. Acabamento em prata.

Guia de onda WR112 @ faixa 7,05-8,5 GHz

Código	Flange A	Flange B	C mm	Peso Kg
A51112-[F,G]	UG51/U	CPR112	100	0,36
A52112-[F,G]	UG52B/U	CPR112	100	0,36
A112MR-[F,G]	CMR112	CPR112	100	0,34

Guia de onda WR137 @ faixa 5,85-8,2 GHz

Código	Flange A	Flange B	C mm	Peso Kg
A343137-[F,G]	UG343B/U	CPR137	100	0,62
A344137-[F,G]	UG344/U	CPR137	100	0,62
A137MR-[F,G]	CMR137	CPR137	100	0,43



DIVISOR DE POTÊNCIA EM GUIA DE ONDA

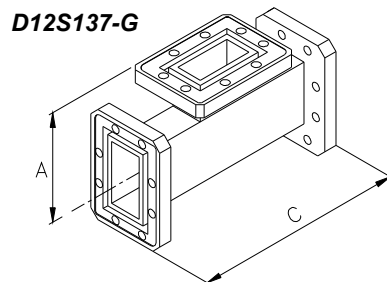
Divisor de potência simétrico 1:2 em guia de onda WR112 ou WR 137. Terminação na flange especificada. Acabamento em prata.

Guia de onda WR112 @ faixa 7,05-8,5 GHz

Código	Tipo	A mm	C mm	Peso Kg	Obs.
D12S112-G	Divisor 1:2 simétrico	43	127	0,63	10,13

Guia de onda WR137 @ faixa 5,85-8,2 GHz

Código	Tipo	A mm	C mm	Peso Kg	Obs.
D12S137-G	Divisor 1:2 simétrico	43	127	0,81	10,13



Observações

[F,G] – chave de seleção da flange CPR tipo F=lisa ou G=com canal [flange] – especificar o modelo do flange associado ao guia de onda

Obs. 10 – especificar frequência de operação

Obs. 13 – permite assimetria 25 a 75% - CONSULTE

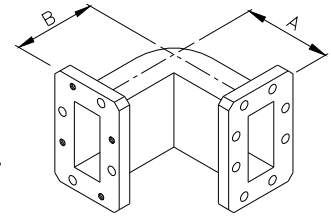
CURVA EM GUIA DE ONDA

Curva 90 graus em guia de onda WR112 ou WR137. Terminação na flange especificada. Acabamento em prata. Baixo VSWR.

Guia de onda WR112 @ faixa 7,05-8,5 GHz

Código	Tipo	A mm	B mm	Peso Kg	Obs.
CG112E-[flange]	90 graus plano E	50,8	50,8	0,45	10
CG112H-[flange]	90 graus plano H	50,8	50,8	0,45	10

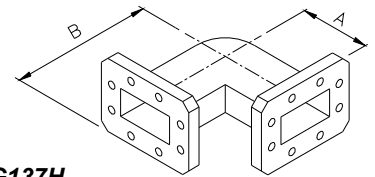
CG137E



Guia de onda WR137 @ faixa 5,85-8,2 GHz

Código	Tipo	A mm	B mm	Peso Kg	Obs.
CG137E-[flange]	90 graus plano E	50,8	50,8	0,48	10
CG137H-[flange]	90 graus plano H	50,8	50,8	0,48	10
ST137-[flange]	Step twist	57,1		0,74	10

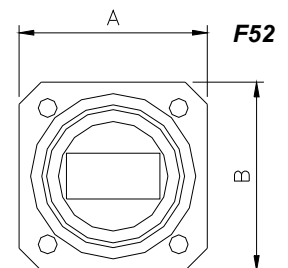
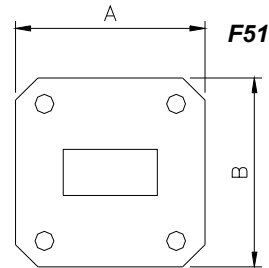
CG137H



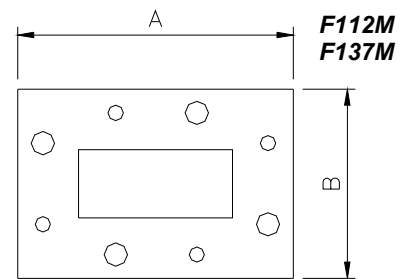
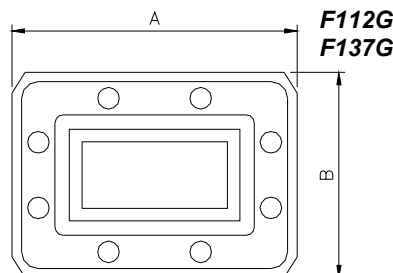
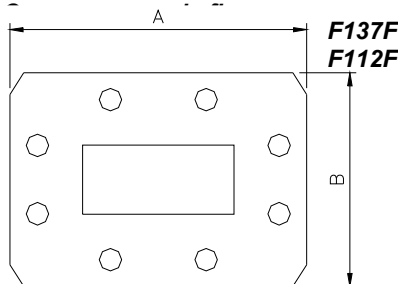
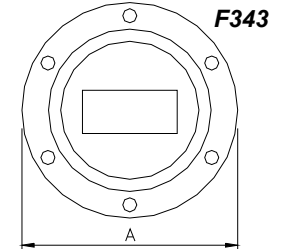
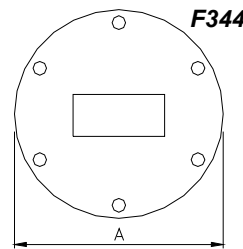
FLANGE PARA GUIA DE ONDA

Flange nos padrões especificados para campo ou solda prata em guia de onda WR112 ou WR137.

Código	Guia de onda @ WR112	A mm	B mm	C mm
F51-[C,P]	Flange UG51/U	47,8	47,8	6,4
F52-[C,P]	Flange UG52B/U	47,8	47,8	6,4
F112F-[C,P]	Flange CPR112F	63,5	44,5	6,4
F112G-[C,P]	Flange CPR112G	63,5	44,5	6,4
F112M-[C,P]	Flange CMR112	51,3	35,1	6,4



Código	Guia de onda @ WR137	A mm	B mm	C mm
F137F-[C,P]	Flange CPR137F	68,3	49,3	7,9
F137G-[C,P]	Flange CPR137G	68,3	49,3	7,9
F137M-[C,P]	Flange CMR137	57,9	38,9	6,4
F343-[C,P]	Flange UG343B/U	79,5	7,9	
F344-[C,P]	Flange UG344/U	79,5	7,9	



Observações

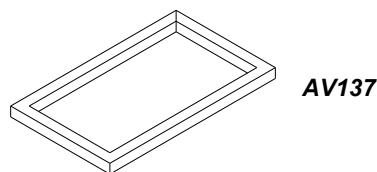
[flange] – especificar o modelo do flange associado ao guia de onda

[C,P] – chave de seleção para flange C=campo ou P=solda prata

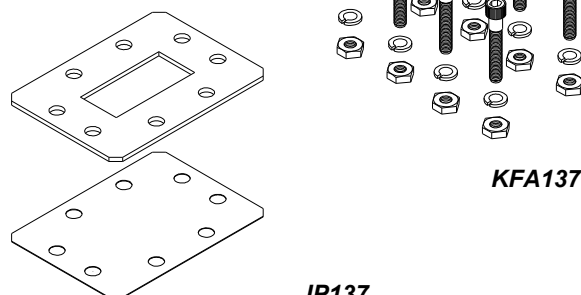
Obs. 10 – especificar frequência de operação

COMPLEMENTOS PARA FLANGE

Código	Anel de vedação
AV52-[S,D]	Flange UG52B/U @ WR112
AV112-[S,D]	Flange CPR112G @ WR112
AV137-[S,D]	Flange CPR137G @ WR137
AV343-[S,D]	Flange UG343B/U @ WR137



Código	Kit de fixadores inox
KFA52	flange UG51 e UG52 (4x)
KFA112	flange CPR112 (8x)
KFA137	flange CPR137 (8x)
KFA343	flange UG343 e UG344 (6x)

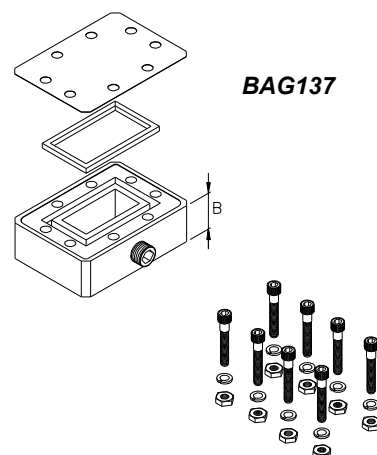


Código	Janela de pressurização
JP112-[flange]	Flange especificada @ WR112
JP137-[flange]	Flange especificada @ WR137

BARREIRA DE AR PARA GUIA DE ONDA

Estabelece diferencial de pressão entre seções de guia de onda. Entrada de ar NPT 1/8". Acompanham janela de pressurização, anel de vedação compatíveis com a flange especificada e kit de fixadores. Pressurização máx de 10 psi. Acabamento em prata.

Código	Tipo	B mm	Peso Kg	Obs.
BAG112-[flange]	Flange especificada @ WR112	20	0,32	2
BAG137-[flange]	Flange especificada @ WR137	20	0,43	2



Observações

[S,D] – chave de seleção para a espessura do anel **S**=simples **D**=dupla
[flange] – especificar o modelo do flange associado ao guia de onda

Obs. 2 – entrada de pressurização por meio de fêmea rosca NPT 1/8" (acompanha bico)